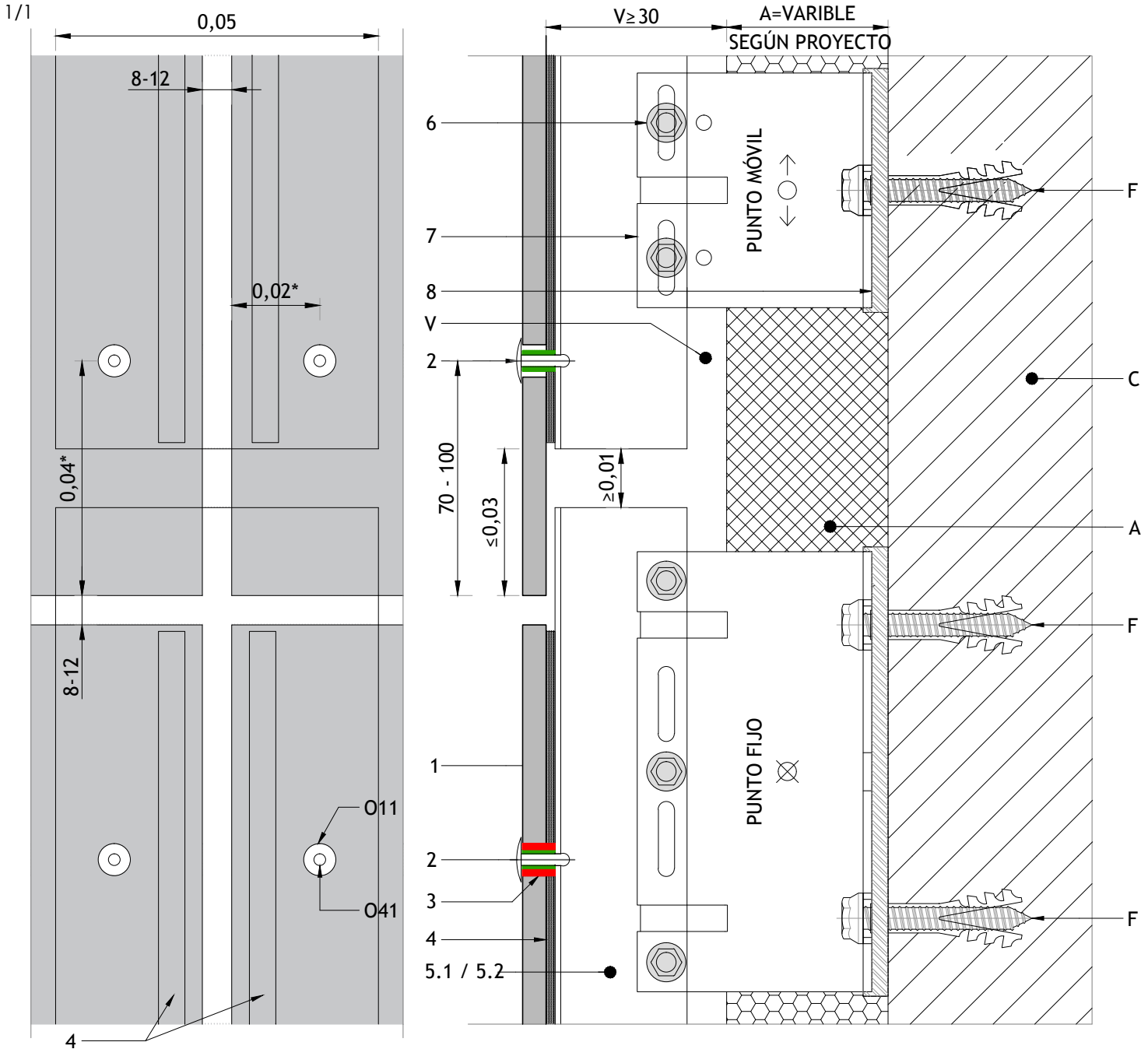


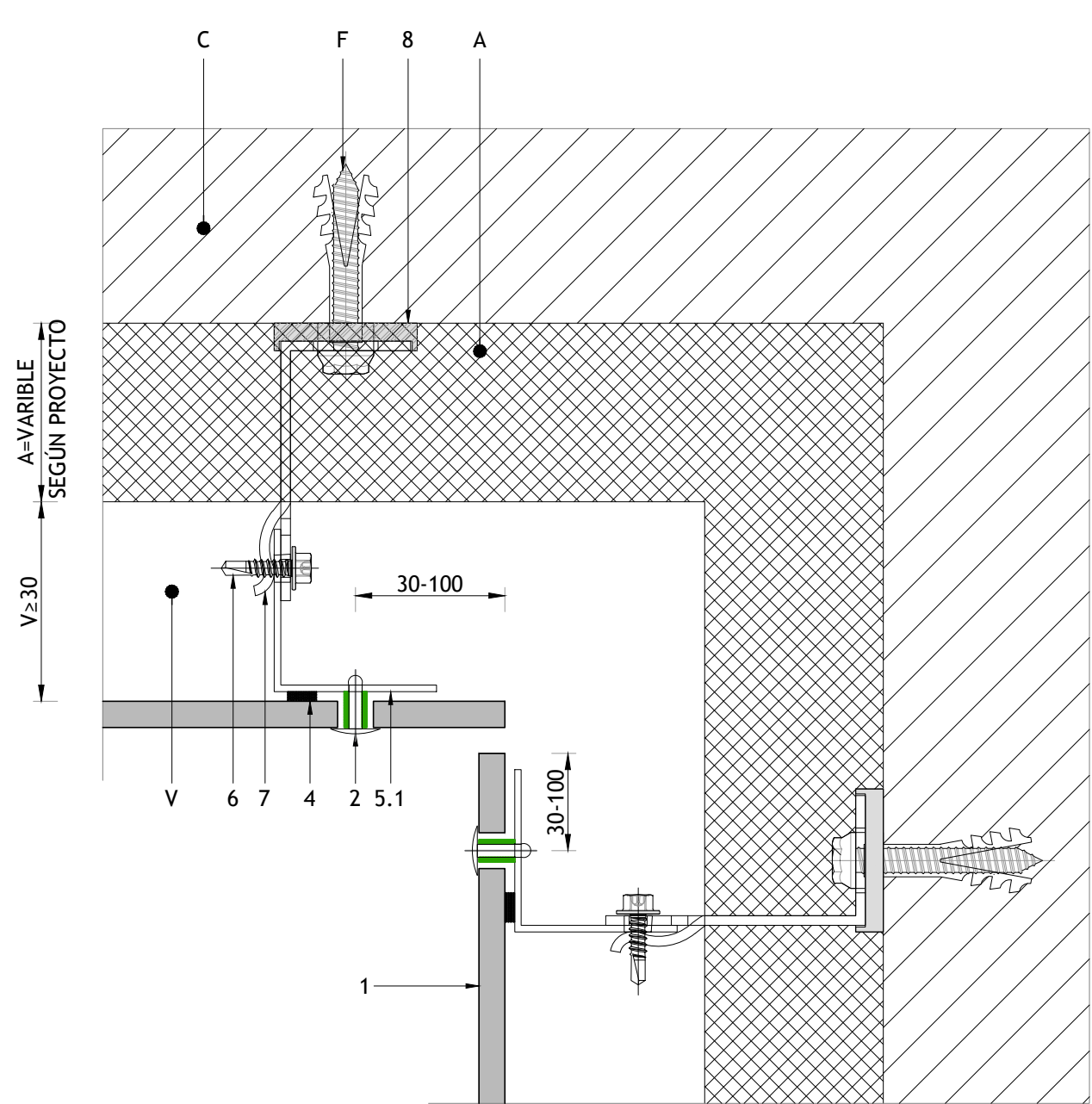
PANEL DE FACHADA DE CEMENTO CELULOSA EQUITONE TECTIVA GRIS, ESPESOR 8mm
ETEXGROUP
SISTEMA DE FIJACIÓN DE ALUMINIO RIVET
(O SIMILAR)

- | | | |
|--------------------------------|-------------------------------------|--|
| 1 PLACA EQUITONE 8mm | 8 THERMOSTOP | Jh JUNTA HORIZONTAL |
| 2 REMACHE UNI-RIVET ALUMINIO | 9 PERFIL VENTILACIÓN | Jv JUNTA VERTICAL |
| 3 CASQUILLO RED/STOP UNI-RIVET | A ASLAMIENTO (NO SUMINISTRADO) | O11 ORIFICIO PRETALADRADO EN PANEL Ø11mm |
| 4 Banda UNI-RIVET | F FIJACIÓN A MURO (NO SUMINISTRADO) | O41 ORIFICIO PRETALADRADO CON CENTRADOR EN PERFIL Ø4,1mm |
| 5.1 PERFIL T 110x50x2 ALUMINIO | C CERRAMIENTO SOPORTE | W CARPINTERÍA |
| 5.2 PERFIL L 50x50x2 ALUMINIO | V CÁMARA VENTILADA | G VIERTEAGUAS DE CHAPA |
| 7 ESCUADRA DE ALUMINIO | | |

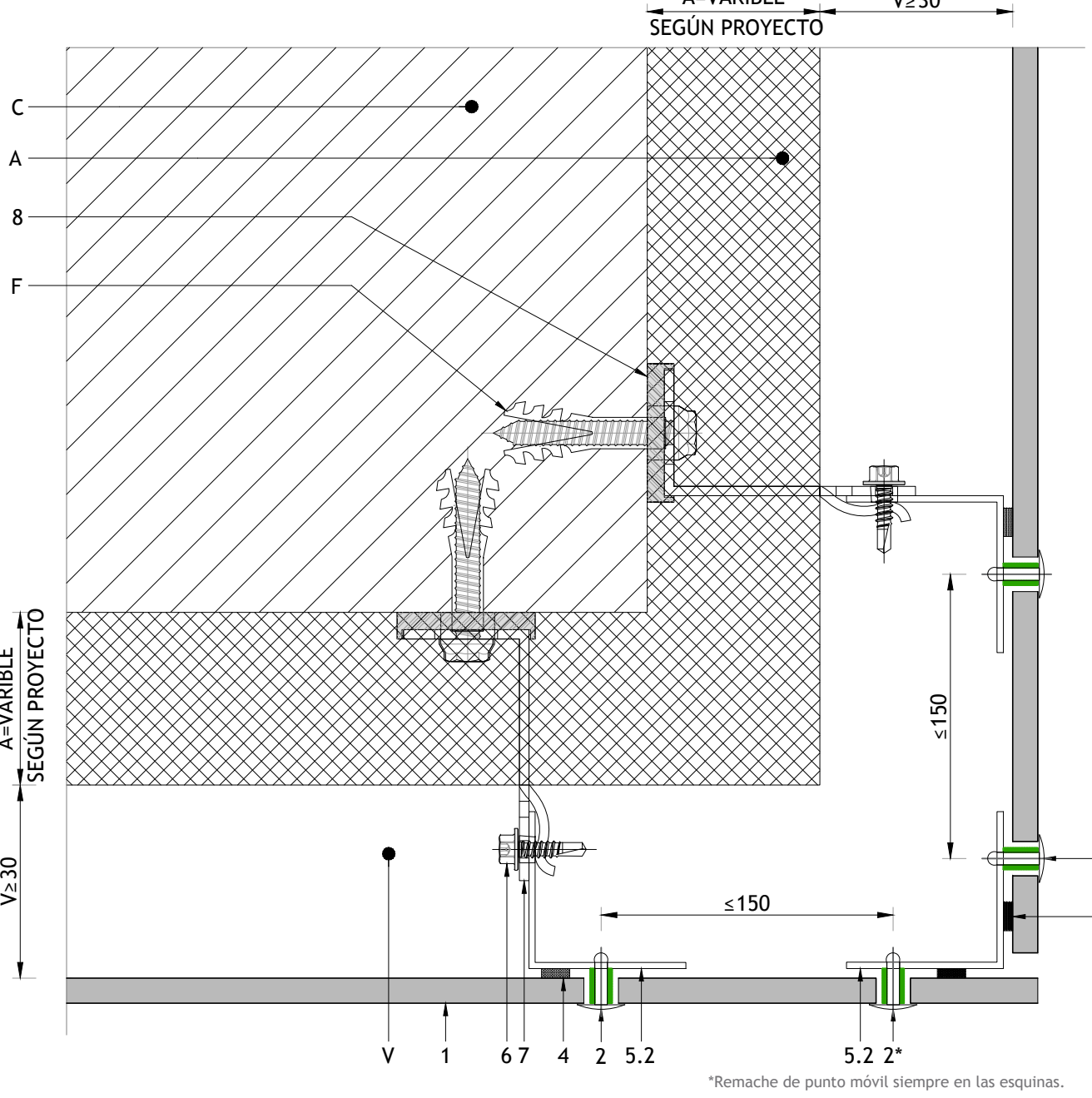
ALZADO Y SECCIÓN VERTICAL ENCUESTRO ENTRE
PANELES
1/1



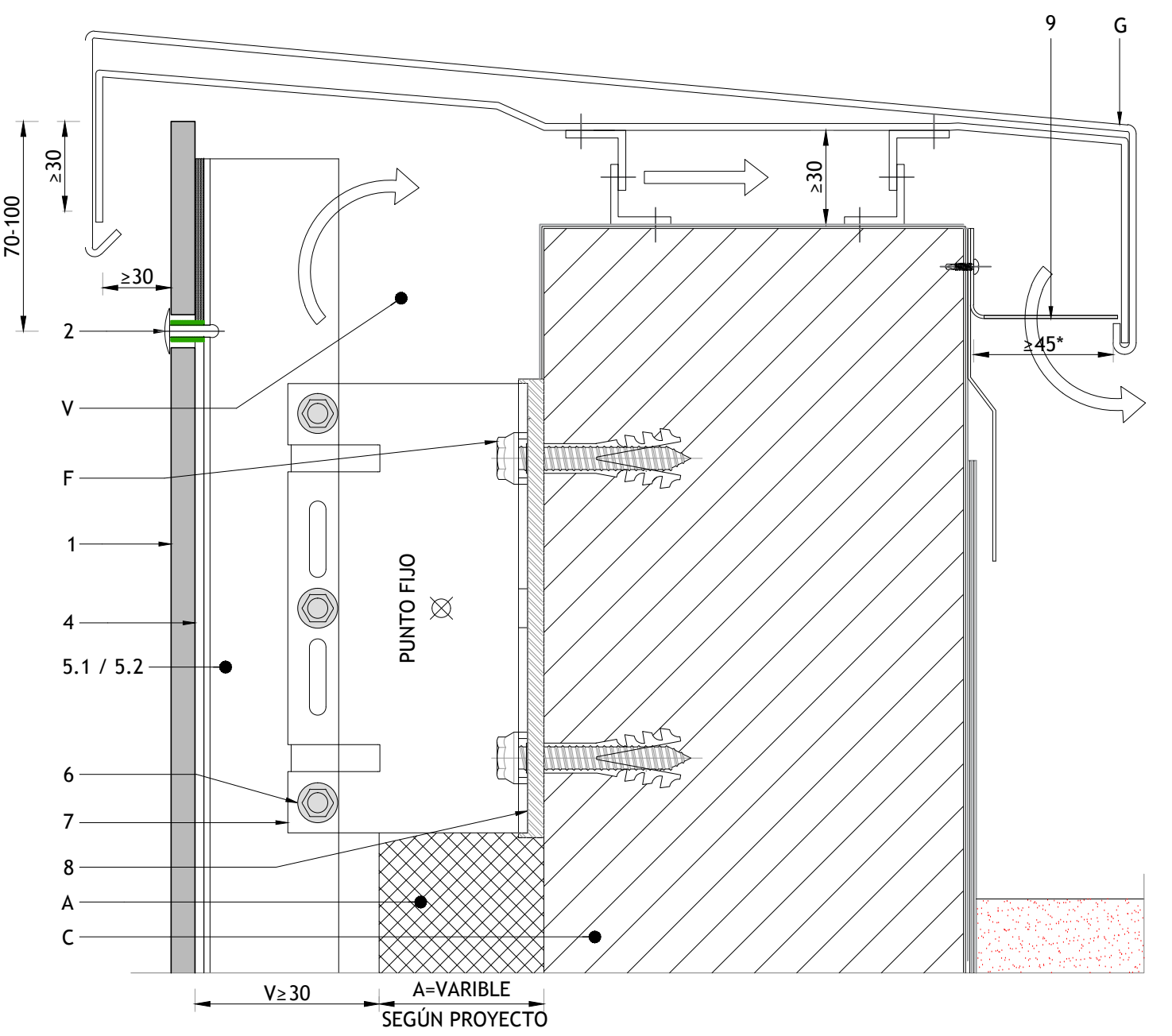
PLANTA ENCUESTRO EN RINCÓN
1/1



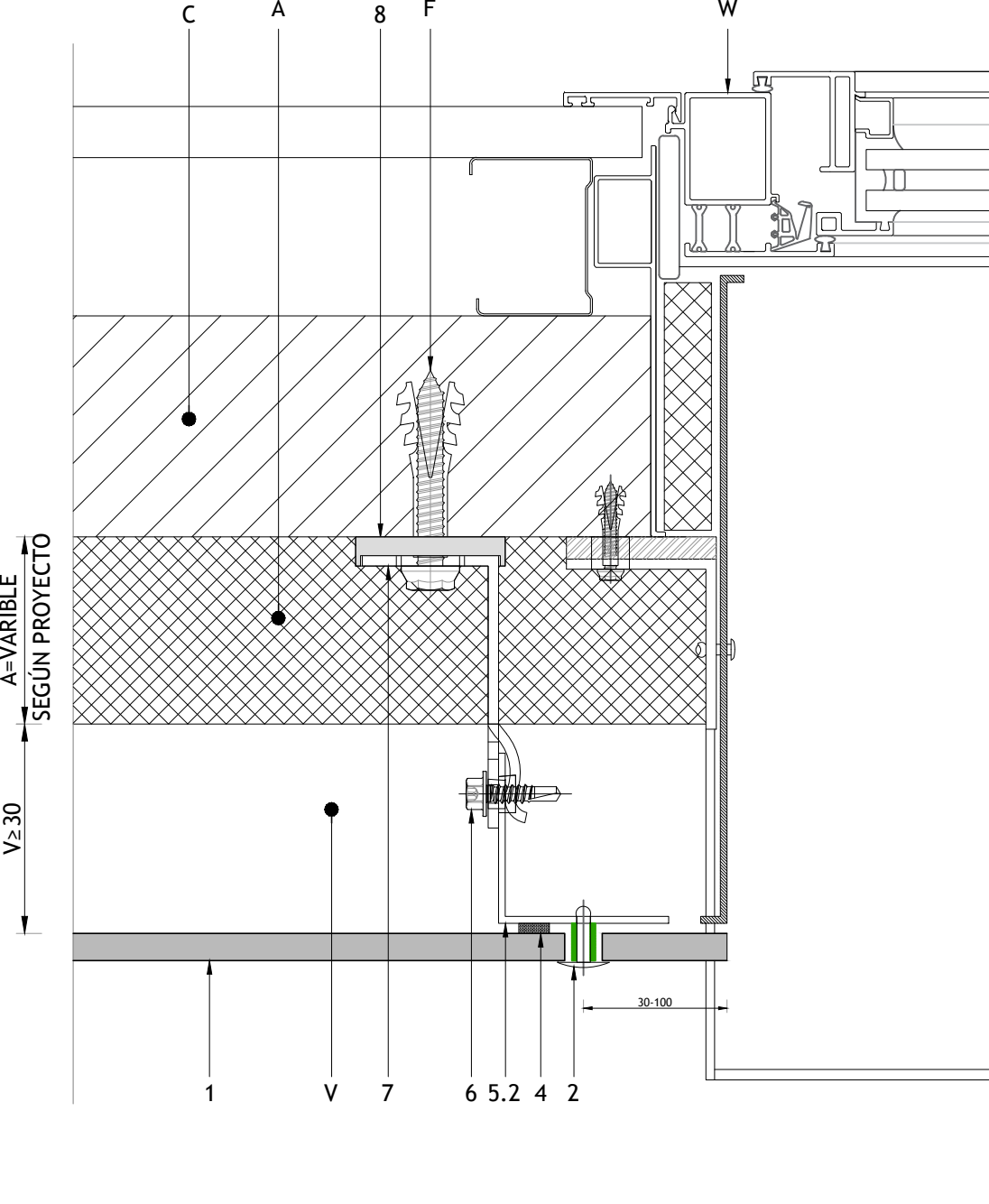
PLANTA ENCUESTRO EN ESQUINA
1/1



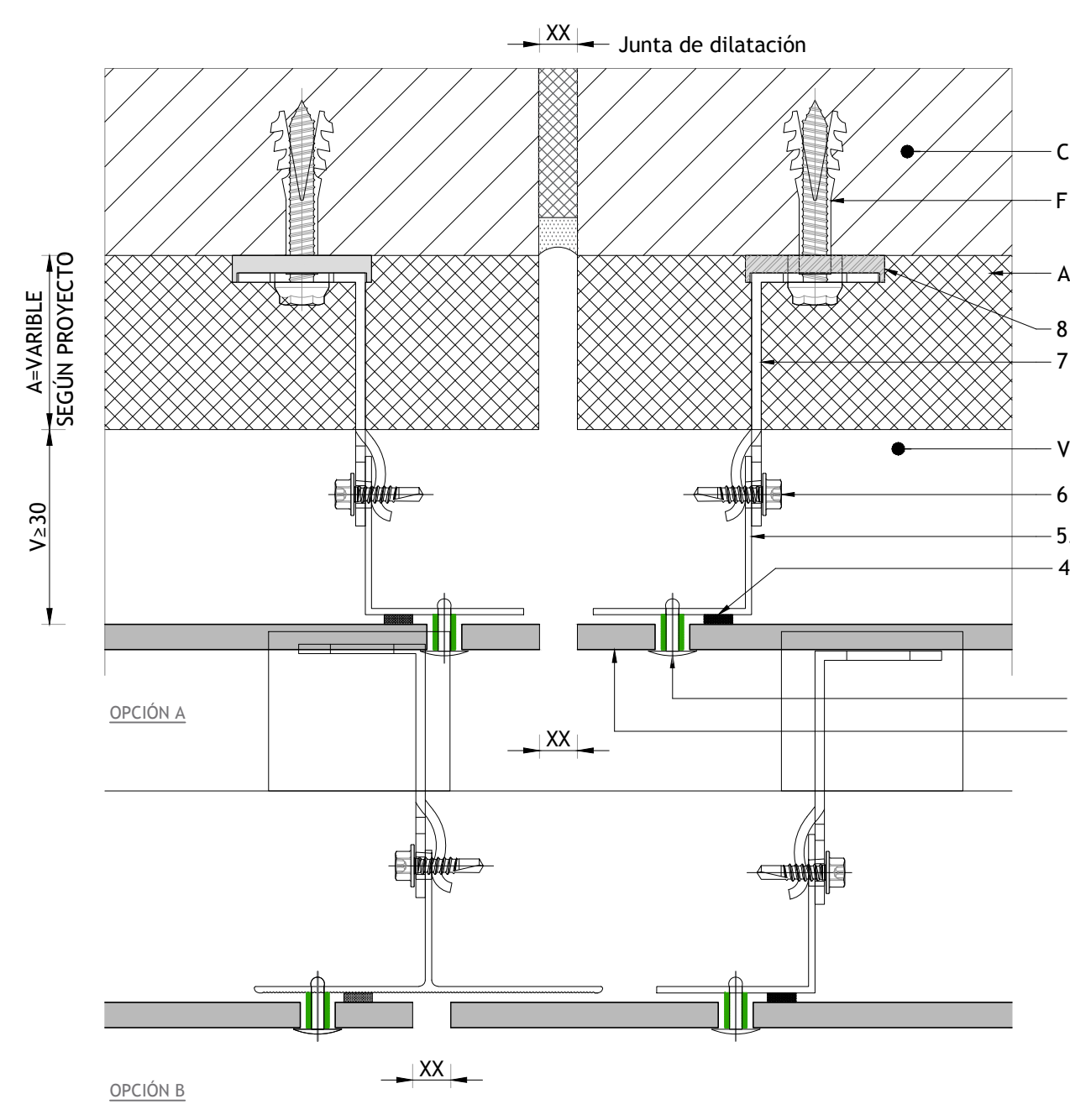
SECCIÓN VERTICAL ENCUESTRO CON ALBARDILLA
1/1



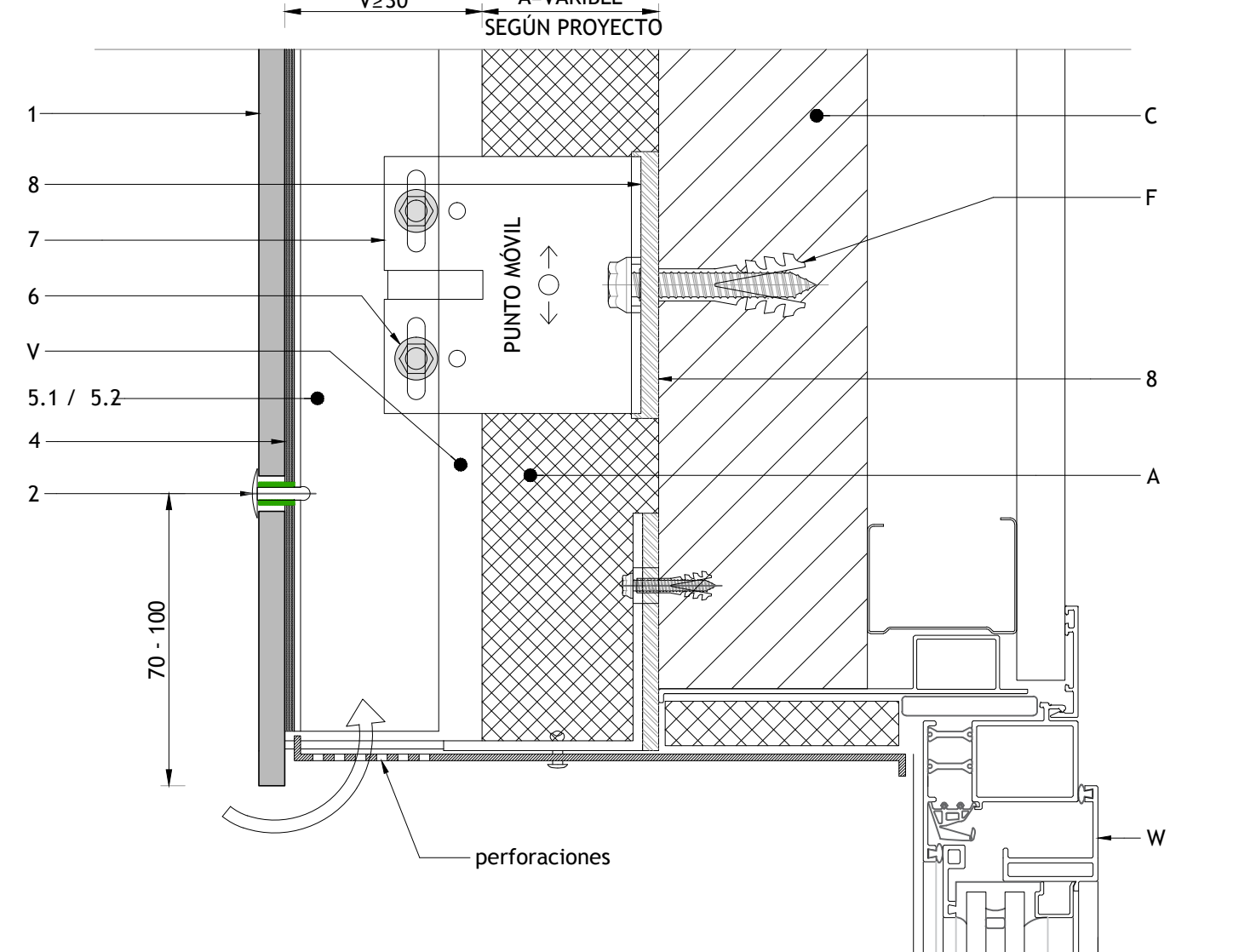
SECCIÓN HORIZONTAL HUECOS REMATE DE CHAPA
1/1



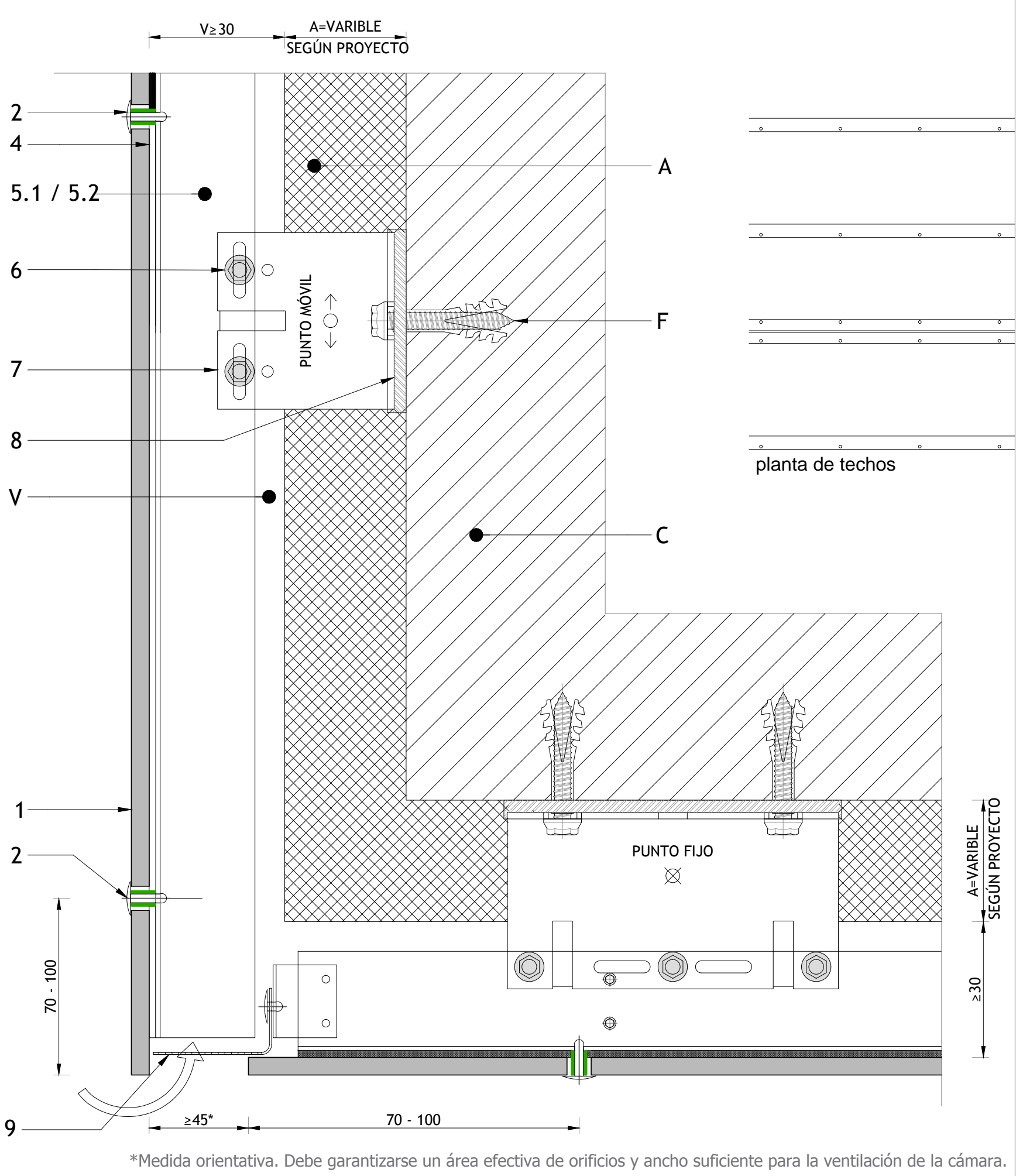
SECCIÓN HORIZONTAL JUNTA DILATACIÓN
1/1



SECCIÓN VERTICAL HUECOS, RECERCO METÁLICO
1/1



SECCIÓN VERTICAL ENCUESTRO DE FACHADA Y FALSO TECHO PANELADO
1/1



*Medida orientativa. Debe garantizarse un área efectiva de orificios y ancho suficiente para la ventilación de la cámara. Las dimensiones del vierteaguas dependen de la anchura del muro, de los requisitos de exposición y de la ventilación del lugar.

SECCIÓN VERTICAL HUECOS, RECERCO METÁLICO
1/1

